



# СВИДЕТЕЛЬСТВО

## О ГОСУДАРСТВЕННОЙ РЕГИСТРАЦИИ ПРАВА

Управление Федеральной службы государственной регистрации,  
кадастра и картографии по Ленинградской области

Дата выдачи:

"28" августа 2012 года

**Документы-основания:** • Перечень имущества казны муниципального образования "Выборгский район Ленинградской области" передаваемого в казну муниципального образования "Выборгский район" Ленинградской области по состоянию на 31.12.2005г

- Решение Совета депутатов муниципального образования "Выборгский район" Ленинградской области №47 от 11.04.2006г
- Выписка из реестра муниципального имущества МО "Выборгский район" Ленинградской области от 30.07.2012 №И-419, номер в реестре 2699\_6

**Субъект (субъекты) права:** Муниципальное образование "Выборгский район" Ленинградской области

**Вид права:** Собственность

**Объект права:** Встроенное нежилое помещение в жилом доме фирмы "Ф.Сергеев и сыновья"(2 корпуса)-объект культурного наследия, назначение: нежилое, общая площадь 111,5 кв.м, этаж 1, номера на поэтажном плане 1,2, адрес (местонахождение) объекта: Ленинградская область, Выборгский район, МО "Выборгское городское поселение", г.Выборг, ул.Железнодорожная, д.2/4, пом.9

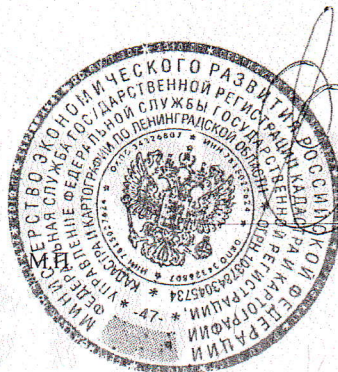
**Кадастровый (или условный) номер:** 47-47-15/066/2012-164

**Существующие ограничения (обременения) права:** прочие ограничения

о чем в Едином государственном реестре прав на недвижимое имущество и сделок с ним "28" августа 2012 года сделана запись регистрации № 47-47-15/066/2012-164

Регистратор

Усачева Е. Б.



**Филиал федерального государственного бюджетного учреждения "Федеральная кадастровая палата  
Федеральной службы государственной регистрации, кадастра и картографии" по Ленинградской области**

(полное наименование органа кадастрового учета)

КП.1

**КАДАСТРОВЫЙ ПАСПОРТ**

помещения

(выписка из государственного кадастра недвижимости)

Лист №	1	Всего листов:	2
--------	---	---------------	---

"28" июля 2016 г. № 47/201/16-528530

Кадастровый номер:	47:01:0000000:29875
Номер кадастрового квартала:	47:01:0000000
Предыдущие номера:	47-47-15/066/2012-164, 474
Дата внесения номера в государственный кадастр недвижимости:	20.02.2014

Описание помещения:

1	Кадастровый номер здания (сооружения), в котором расположено помещение:	—
2	Этаж (этажи), на котором (которых) расположено помещение:	Этаж № 1
3	Площадь помещения:	111.5
4	Адрес (описание местоположения):	Ленинградская область, Выборгский район, МО "Выборгское городское поселение", г.Выборг, ул.Железнодорожная, д.2/4, пом.9
5	Назначение:	Нежилое (жилое, нежилое)
6	Вид жилого помещения:	— (комната, квартира)
7	Кадастровый номер квартиры, в которой расположена комната:	—
8	Кадастровая стоимость (руб.):	299998.56
9	Сведения о правах: Собственность, № 47-47-15/066/2012-164 от 28.08.2012, Муниципальное образование "Выборгский район" Ленинградской области	
10	Особые отметки:	—
11	Сведения о включении в реестр объектов культурного наследия:	—
12	Сведения о кадастровых инженерах:	—
13	Дополнительные сведения:	
	13.1	Кадастровые номера объектов недвижимости, образованных с объектом недвижимости —
	13.2	Кадастровые номера объектов недвижимости, образованных из объекта недвижимости —
	13.3	Кадастровые номера объектов, подлежащих снятию с кадастрового учета —
14	Характер сведений государственного кадастра недвижимости (статус записи о помещении): Сведения об объекте недвижимости имеют статус ранее учтенные	

заместитель начальника территориального отдела № 1	М. В. Сурмилова
(полное наименование должности)	(инициалы, фамилия)



**КАДАСТРОВЫЙ ПАСПОРТ**  
помещения  
(выписка из государственного кадастра недвижимости)

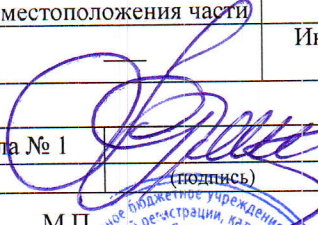
Лист №	2	Всего листов:	2
--------	---	---------------	---

"28" июля 2016 г. № 47/201/16-528530

Кадастровый номер: 47:01:0000000:29875

Сведения о частях помещения:

Номер п/п	Учетный номер части	Площадь, м <sup>2</sup>	Описание местоположения части	Характеристика части
1	—	весь	—	Иные ограничения (обременения) прав

заместитель начальника территориального отдела № 1		М. В. Сурмилова
(полное наименование должности)	(подпись)	(инициалы, фамилия)

М.П.



# КАДАСТРОВЫЙ ПАСПОРТ помещения

Лист № 1, всего листов 2

Дата 22 февраля 2012 г.

Кадастровый номер -

Инвентарный номер (ранее присвоенный учетный номер) 474

## 1. Описание объекта недвижимого имущества

1.1. Кадастровый номер здания (сооружения), в котором расположено помещение -

1.2. Этаж (этажи), на котором расположено помещение 1

1.3. Общая площадь помещения 111,5

1.4. Адрес (местоположение) :

Субъект Российской Федерации	Ленинградская область	
Район	Выборгский	
Муниципальное образование	тип	городское поселение
	наименование	Выборгское городское поселение
Населенный пункт	тип	город
	наименование	Выборг
Улица (проспект, переулок и т.д.)	тип	улица
	наименование	Железнодорожная
Номер дома	2/4	
Номер корпуса	-	
Номер строения	-	
Литера	А	
Номер помещения (квартиры)	9	
Иное описание местоположения	-	

1.5. Назначение помещения нежилое

1.6. Вид жилого помещения в многоквартирном доме -

1.7. Кадастровый номер квартиры, в которой расположена комната -

1.8. Номер помещения на поэтажном плане -1,2

1.9. Предыдущие кадастровые (условные) номера объекта недвижимого имущества -

1.10. Примечание: -

1.11. Филиал ГУП «Леноблинвентаризация» Выборгское БТИ; регистрационный номер №104 от 09.11.2007 г., свидетельство об аккредитации РН-1 №000384

Зам.директора филиала

А.Э.Иванилова

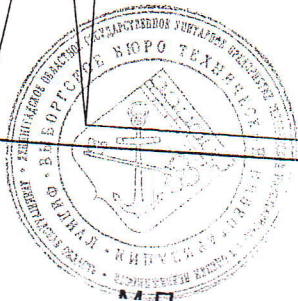
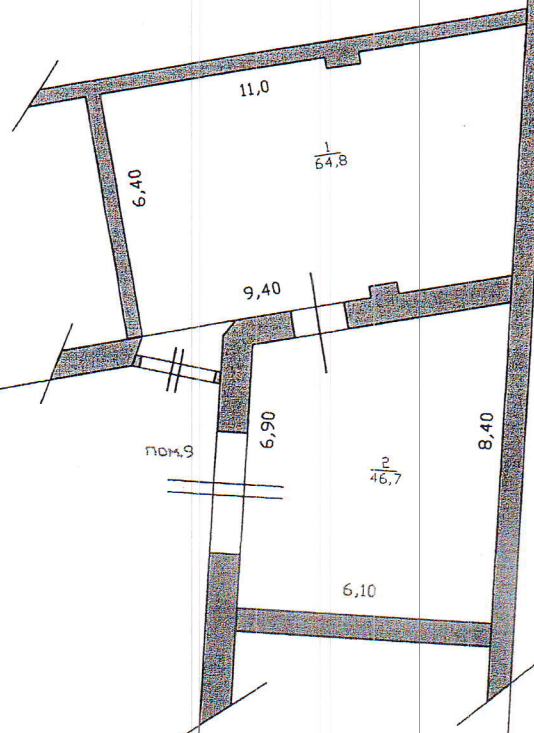


ГУП «Леноблинвентаризация»  
АРМ БТИ (W17.1.1160.07.11)

# КАДАСТРОВЫЙ ПАСПОРТ ПОМЕЩЕНИЯ

Лист №2, всего листов 2

Кадастровый номер  
Инвентарный номер (ранее присвоенный учетный номер) 474  
План расположения помещения на этаже



1: 200

тора филиала

А.Э. Иванилова