



СВИДЕТЕЛЬСТВО О ГОСУДАРСТВЕННОЙ РЕГИСТРАЦИИ ПРАВА

Управление Федеральной регистрационной службы
по Санкт-Петербургу и Ленинградской области

Дата выдачи:

"06" августа 2008 года

Документы-основания: Областной закон Ленинградской области от 02.03.2007г. № 36-оз "Об утверждении перечней имущества, передаваемого от муниципального образования "Выборгский район" Ленинградской области в муниципальную собственность муниципального образования "Выборгское городское поселение" Выборгского района Ленинградской области"

Акт приема-передачи муниципального имущества от муниципального образования "Выборгский район" Ленинградской области в муниципальную собственность муниципального образования "Выборгское городское поселение" Выборгского района Ленинградской области по состоянию на 31 декабря 2005 года от 18.04.2007г

Субъект (субъекты) права: Муниципальное образование "Выборгское городское поселение" Выборгского района Ленинградской области утверждено решением Совета депутатов МО "Выборгское городское поселение" Выборгского района Ленинградской области №14 от 16.11.2005. Свидетельство о государственной регистрации №006107 от 05.12.2005. Устав зарегистрирован Главным управлением Министерства юстиции РФ по Северо-Западному Федеральному округу 05.12.2005г. за государственным

Вид права: Собственность

Объект права: Нежилое одноэтажное здание-Учреждение - объект культурного наследия, назначение: нежилое, 1 - этажный, общая площадь 358 кв. м, инв.№ 5218, лит. А, А1, А2

Адрес объекта: 188900, Ленинградская область, Выборгский район, г.Выборг, ул.Васильева, д.3.

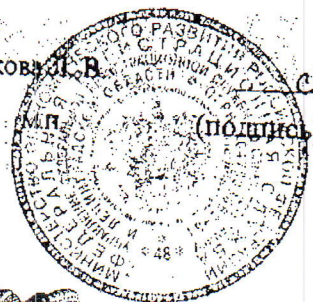
Кадастровый (или условный) номер: 47-78-15/015/2005-393

Существующие ограничения (обременения) права: прочие ограничения

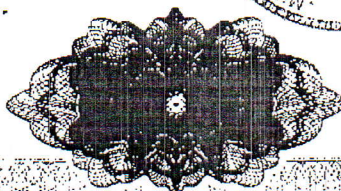
о чем в Едином государственном реестре прав на недвижимое имущество и сделок с ним "06" августа 2008 года сделана запись регистрации № 47-78-15/043/2008-360

Регистратор

Пшеничникова И.В.



78-АГ 467526



**Филиал федерального государственного бюджетного учреждения "Федеральная кадастровая палата
Федеральной службы государственной регистрации, кадастра и картографии" по Ленинградской области**

(полное наименование органа кадастрового учета)

КП.1

КАДАСТРОВЫЙ ПАСПОРТ

Здания	
(вид объекта недвижимого имущества)	

Лист №	1	Всего листов:	3
--------	---	---------------	---

"30" ноября 2015 г. № 47/201/15-817163	
Кадастровый номер:	47:01:0000000:3152
Номер кадастрового квартала:	47:01:0000000
Предыдущие номера:	5218
Дата внесения номера в государственный кадастр недвижимости:	08.07.2012

Описание объекта недвижимого имущества:

1	Адрес (описание местоположения):	Ленинградская область, Выборгский район, Выборг г., д.3, лит. А, Васильева ул.,		
2	Основная характеристика:	площадь	358.0	КВ.М
		(тип)	(значение)	(единица измерения)
3	Назначение:	Нежилое здание		
4	Наименование:	Здание учреждения		
5	Количество этажей, в том числе подземных этажей :	2, а также подземных 1		
6	Материал наружных стен:	Кирпичные		
7	Год ввода в эксплуатацию (завершения строительства):	1940		
8	Кадастровая стоимость (руб.):	4050207.84		
9	Кадастровый номер земельного участка (участков), в пределах которого расположен объект недвижимого имущества:	—		
10	Степень готовности объекта незавершенного строительства (%)	—		
11	Кадастровые номера помещений, расположенных в здании или сооружении:	47:01:0000000:10951, 47:01:0000000:10952, 47:01:0000000:10953		
12	Сведения о правах: Собственность, № 47-78-15/043/2008-360 от 06.08.2008, Муниципальное образование "Выборгское городское поселение" Выборгского района Ленинградской области			
13	Сведения о включении в реестр объектов культурного наследия: —			
14	Особые отметки: —			
15	Сведения о кадастровых инженерах: —			
16	Дополнительные сведения:			
	16.1	Кадастровые номера объектов недвижимости, образованных с объектом недвижимости —		
	16.2	Кадастровые номера объектов недвижимости, образованных из объекта недвижимости —		
	16.3	Кадастровые номера объектов, подлежащих снятию с кадастрового учета —		
17	Характер сведений государственного кадастра недвижимости (статус записи об объекте): Сведения об объекте недвижимости имеют статус ранее учтенные			

начальник отдела по Выборгскому району	М. В. Сурмилова
(полное наименование должности)	(инициалы, фамилия)

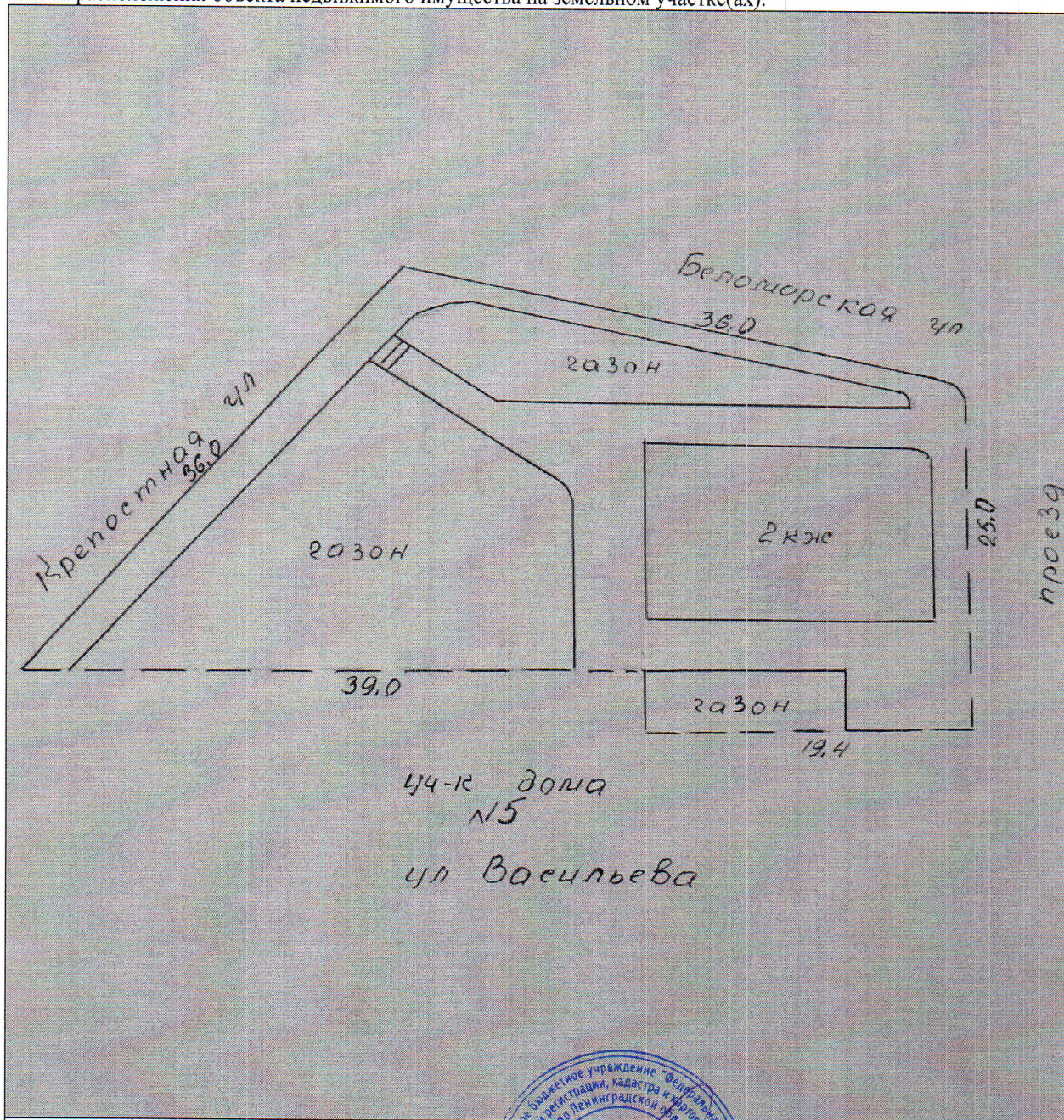


КАДАСТРОВЫЙ ПАСПОРТ

КП.2

Здания			
(вид объекта недвижимого имущества)			
Лист №	2	Всего листов:	3
"30" ноября 2015 г. № 47/201/15-817163			
Кадастровый номер:	47:01:0000000:3152		

Схема расположения объекта недвижимого имущества на земельном участке(ах):



Масштаб 1: 419

начальник отдела по Выборгскому району	М. В. Сурмилова
(полное наименование должности)	(инициалы, фамилия)



КАДАСТРОВЫЙ ПАСПОРТ

Здания	
(вид объекта недвижимого имущества)	

Лист №	3	Всего листов:	3
--------	---	---------------	---

"30" ноября 2015 г. № 47/201/15-817163	
Кадастровый номер:	47:01:0000000:3152

Сведения о частях здания, сооружения:

Номер п/п	Учетный номер части	Основная характеристика, единица измерения			Описание местоположения части	Характеристика части
		(тип)	(значение)	(единица измерения)		
1	—	—	весь	—	—	Аренда (в том числе субаренда)
2	—	—	весь	—	—	Иные ограничения (обременения) прав
3	—	—	весь	—	—	Аренда (в том числе субаренда)

начальник отдела по Выборгскому району		М. В. Сурмилова
(полное наименование должности)	(подпись)	(инициалы, фамилия)

М.П.

Ленинградская область код **47**

Филиал ГУ «Леноблинвентаризация»
Выборгское бюро технической инвентаризации

код муниципального образования - _____

**ВЫПИСКА ИЗ ТЕХНИЧЕСКОГО ПАСПОРТА
НЕЖИЛОГО СТРОЕНИЯ**
Учреждение

адрес объекта

г.Выборг

или

местоположение

ул.Васильева

дом № 3

Реестровый номер

Кадастровый номер

Инвентарный номер

5218

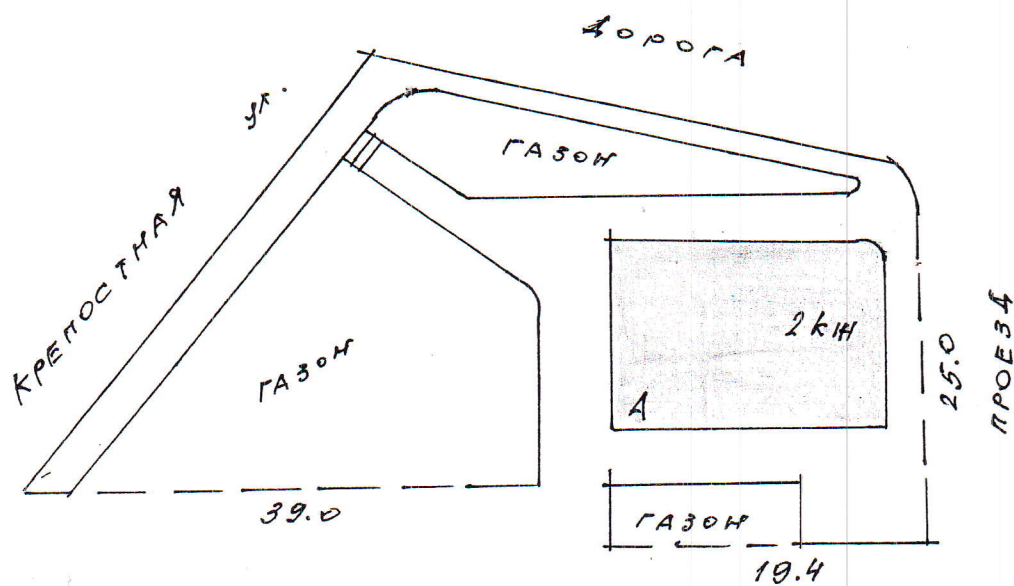
Выписка из паспорта составлена по данным обследования от 12.01.2005

I. Сведения о принадлежности

Дата регистрации	Фамилия, имя и отчество собственника	Документы, устанавливающие право собственности	Долевое участие
	Администрация МО "Выборгский район Л.О."		

II. Описание зданий и сооружений

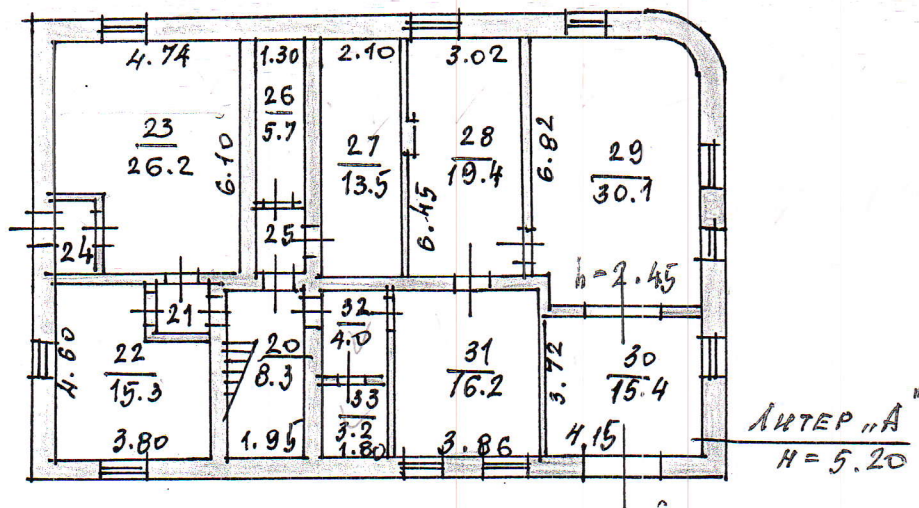
Литера по плану	Наименование	Площадь по наружн. замерам, кв.м	Характеристика конструктивных элементов		
			фундамент	стены	крыша
1	2	3	4	5	6
А	1-эт. Учреждение	467,0	бутобетонный ленточный	кирпичные	железная по деревянным стропилам
А1	мансарда			кирпичные	
А2	цокольный этаж			бутобетонные	



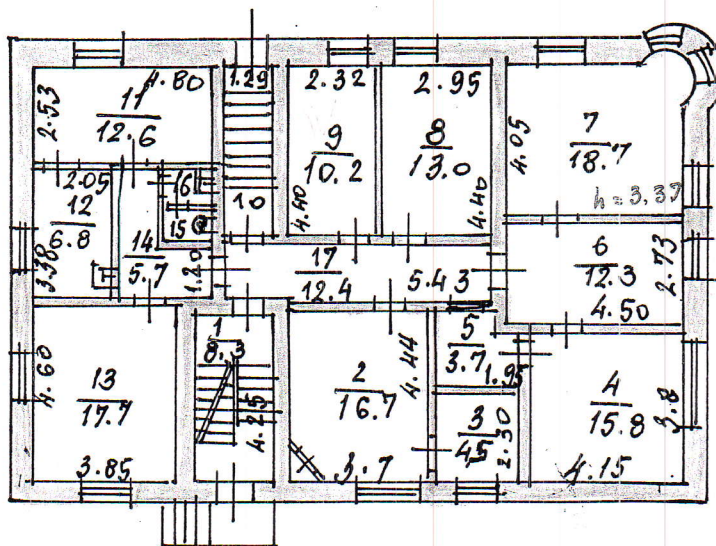
Сос. уч-к
4 N 5

РФ	"Выборгское БТИ"		ИНВ.
47			№ 5218
лист №	План земельного участка ГОРОД ВЫБОРГ УЛ. ВАСИЛЬЕВА 1 N 3		М 1:500
Дата	ФИО		Подпись
08.04.05	Исполнитель Гуляева Л.А. БОМДАРЕВА		
18.04.05	Проверил Калмыкова Л.В.		

ПЛАН ЦОКОЛЬНОГО ЭТАНА

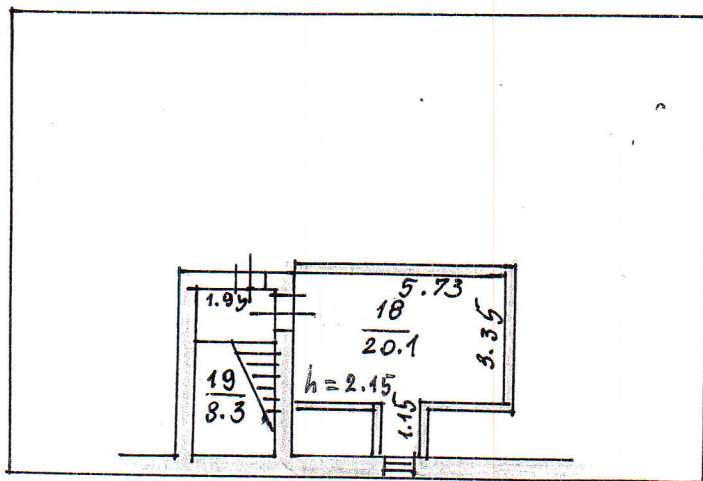


ПЛАН I ЭТАНА



РФ 47	ГУ Управление "Леноблинвентаризация" филиал "Выборгское БТИ"	ИНВ. № 5218
лист 1	Позэтажный план Город ВИБОРГ ул. ВАСИЛЕВА 4 ПЗ	М 1:200
Дата 08.01.05	Исполнитель Гуляева Л.А. БОНДАРОВА	Подпись
18.01.05	Проверил Калмыкова Л.В.	

ПЛАН МАНСАРДЫ



РФ 47	ГУ Управление "Леноблинвентаризация" филиал "Выборгское БТИ"	инв. № 5218
лист 1	Позтажний план ГОРОД ВЫБОРГ УЛ. ДАШУЛБЕВА, д. 13	М 1:200
Дата	ФИО	Подпись
18.01.05	Исполнитель	Гуляева Л.А. БОНДАРОВА
18.01.05	Проверил	Калмыкова Л.В.

III. Назначение, техническое состояние и стоимость зданий и сооружений

Литера	Наименование строений и сооружений	Физический износ, %	Действительная инвентаризационная стоимость на текущий год, руб
1	2	3	4
А	1-эт. Учреждение с мансардой с цокольным этажом	34	

Балансовая стоимость

IV. Экспликация к поэтажному плану здания

Литера	Этаж	Номер помещения	Номер частей помещений по плану	Назначение частей помещения		Общая площадь, кв.м	в том числе			Высота помещения по внутр. обмеру, м	Самовол. переоборудов. площадь, кв.м	Примечание
							площадь, кв.м	из нее				
								основная, кв.м	вспомогательная, кв.м			
1	2	3	4	5	6	7	8	9	10	11	12	13
A2	цок	1										
			20	лестница		8,3	8,3		8,3	2,45		
			21	коридор		1,8	1,8		1,8	2,45		
			22	помещение		15,3	15,3	15,3		2,45		
			23	помещение		26,2	26,2	26,2		2,45		
			24	коридор		2,1	2,1		2,1	2,45		
			25	коридор		2,0	2,0		2,0	2,45		
			26	помещение		5,7	5,7		5,7	2,45		
			27	помещение		13,5	13,5		13,5	2,45		
			28	помещение		19,4	19,4	19,4		2,45		
			29	гараж		30,1	30,1	30,1		2,45		
			30	гараж		15,4	15,4	15,4		2,45		
			31	помещение		16,2	16,2	16,2		2,45		
			32	коридор		4,0	4,0		4,0	2,45		
			33	кладовая		3,2	3,2		3,2	2,45		
					Итого по этажу	163,2	163,2	122,6	40,6			
A	1	1										
			1	лестница		8,3	8,3		8,3	3,37		
			2	кабинет		16,7	16,7	16,7		3,37		
			3	кладовая		4,5	4,5		4,5	3,37		
			4	кабинет		15,8	15,8	15,8		3,37		
			5	кладовая		3,7	3,7		3,7	3,37		
			6	кабинет		12,3	12,3	12,3		3,37		
			7	кабинет		18,7	18,7	18,7		3,37		
			8	кабинет		13,0	13,0	13,0		3,37		
			9	кабинет		10,2	10,2	10,2		3,37		

Литера	Этаж	Номер помещения	Номер частей помещений по плану	Назначение частей помещений		Общая площадь, кв.м	в том числе			Высота помещения по внутр. обмеру, м	Самовол. переоборудов. площадь, кв.м
							площадь, кв.м	из нее			
								основная, кв.м	вспомогательная, кв.м		
1	2	3	4	5	6	7	8	9	10	11	12
			10	лестница		5,9	5,9		5,9	3,37	
			11	кабинет		12,6	12,6	12,6		3,37	
			12	кухня		6,8	6,8		6,8	3,37	
			13	кабинет		17,7	17,7	17,7		3,37	
			14	коридор		5,7	5,7		5,7	3,37	
			15	туалет		1,0	1,0		1,0	3,37	
			16	умывальная		1,1	1,1		1,1	3,37	
			17	коридор		12,4	12,4		12,4	3,37	
					Итого по этажу	166,4	166,4	117,0	49,4		
A1	ман	1									
			18	помещение		20,1	20,1	20,1		2,15	
			19	лестница		8,3	8,3		8,3	2,15	
					Итого:	358,0	358,0	259,7	98,3		
					Итого по этажу	28,4	28,4	20,1	8,3		
				ВСЕГО		358,0	358,0	259,7	98,3		
				В том числе по назначению	Неопределен	358,0	358,0	259,7	98,3		
				В том числе	по литерам :						
A					1-эт. строение	166,4	166,4	117,0	49,4		
A1					мансарда	28,4	28,4	20,1	8,3		
A2					цокольный этаж	163,2	163,2	122,6	40,6		

